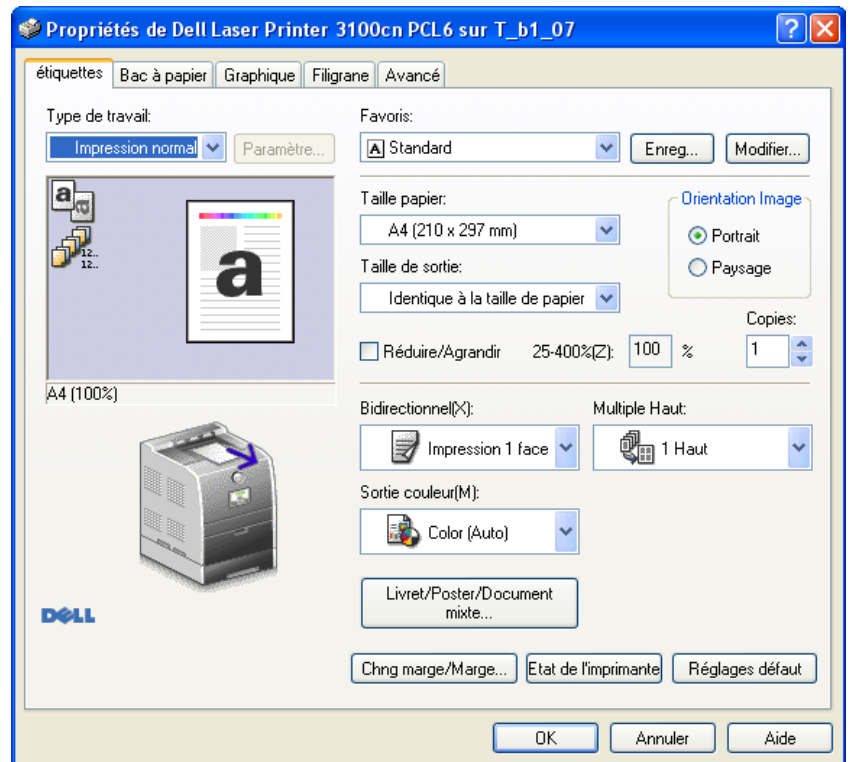


Cet item est important tant il est vrai que la tentation est grande pour l'utilisateur de cliquer simplement sur le raccourcis (bouton) imprimante pour éditer un document. Ce qui est demandé à l'élève ici va plus loin car cela suppose une édition réfléchie. L'élève doit donc être capable de définir la partie du document qu'il veut éditer, le nombre de copies à réaliser et de pré visualiser le document avant de lancer l'impression afin de vérifier par exemple la pertinence du format (portrait ou paysage).



C'est à travers des situations réelles simples que la validation de cet item trouvera tout son sens :

- *Imprimer une copie personnelle du document entier.*
- *Imprimer seulement la partie intéressante dans un document long (page web par exemple).*
- *Imprimer un nombre de copies adapté à la distribution du document dans un groupe de travail.*
- *Choisir le format d'impression le mieux adapté pour un document donné.*

Remarque complémentaire :

Même si on s'éloigne un peu du B2i, il paraît judicieux d'associer cet item à la réflexion sur le développement durable afin de mettre en concordance des discours avec des pratiques quotidiennes. En effet, l'édition des documents ne devrait pas faire abstraction d'une réflexion sur le gaspillage et l'économie (encre et papier). A travers cette question c'est une réflexion sur les réels besoins d'édition qui peut s'engager, car les documents numériques offrent l'avantage de permettre aussi l'exploitation des documents sur écran.